

CAPACIDADES

Capacidade de Perfuração

Folhas de papel recomendadas

80g	20 folhas
Capas transparentes	
100-200 microns	2 folhas
Até 700 microns	1 folha
Outras capas convencionais	
160-250g	3 folhas
Até 300g	2 folhas
Até 800g	1 folha

Capacidade de encadernamento

Tamanho máximo da espiral	50mm
Capacidade máx. de perfuração (80g)	aprox. 450 folhas

Dados técnicos

Formatos do papel	A4
Furos	59
Afastamento entre argolas	5.08mm
Guia de margem ajustável	sim- rotativa
Voltagem:	220-240V CA 50/60Hz
Corrente:	0,25 Amperes
Peso líquido	18,6 kg
Dimensões (comprimento x profundidade x altura)	398 x 397 x 235 mm

INSTRUÇÕES DE SEGURANÇA IMPORTANTES



ATENÇÃO

Leia-as antes de utilizar a máquina e guarde-as para consulta futura.

Ao furar;

- certifique-se sempre de que a máquina se encontra numa superfície estável
- faça furos de teste em folhas que tencione deitar fora e regule o aparelho antes de furar documentos finais

- remova agramos e outros artigos de metal antes de furar

- nunca exceda o desempenho indicado da máquina

Mantenha a máquina afastado de fontes de calor e água.

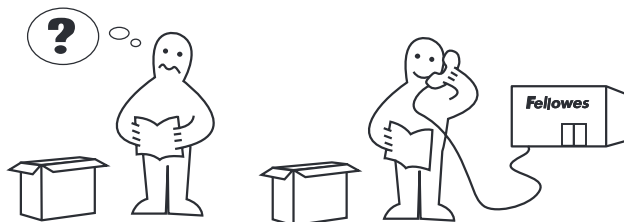
Nunca tente abrir ou reparar o aparelho.

Ligue a máquina a uma tomada de fácil acesso.

Desligue o aparelho depois de cada utilização.

Desligue a máquina da tomada quando não o for utilizar durante um longo período de tempo.

Necessita de ajuda?



Permita que os nossos especialistas o ajudem a encontrar uma solução.

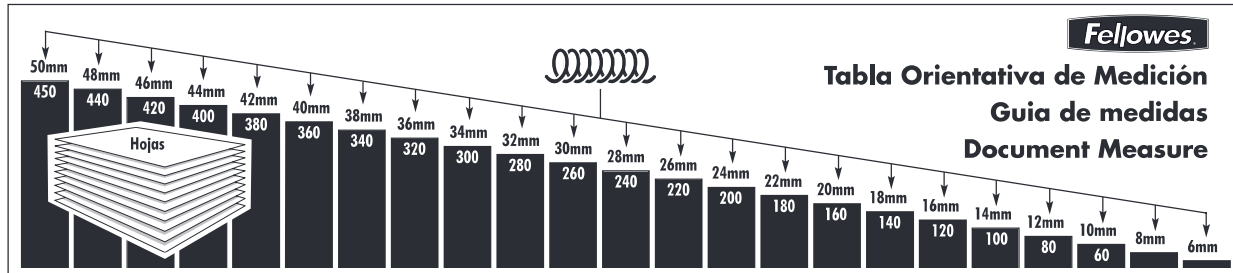
Apoio ao consumidor... www.fellowes.com

Telefone sempre para a Fellowes antes de contactar o local de aquisição

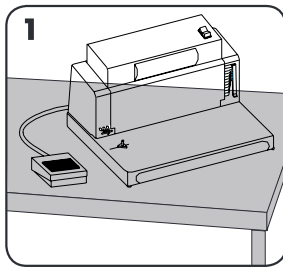
DIÂMETRO DA ESPIRAL & FORMATOS DE DOCUMENTOS

Tamanhos do diâmetro da espiral metálica

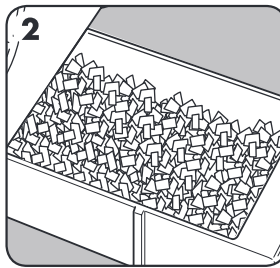
Para seleccionar o tamanho adequado da espiral metálica para um documento, utilize o cartão de medidas de documentos, guardado na bandeja de armazenamento.



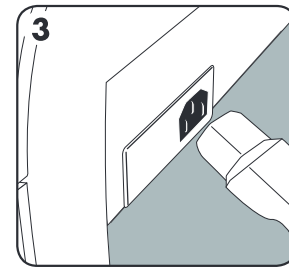
INSTALAÇÃO



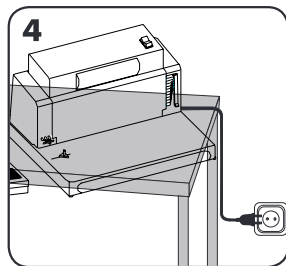
1 Certifique-se de que a máquina se encontra numa superfície estável.



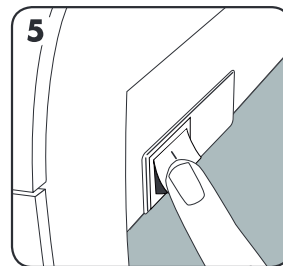
2 Verifique se a bandeja de desperdícios está vazia e correctamente encaixada.



3 Ligue o cabo de alimentação fornecido à tomada na parte de trás da máquina.

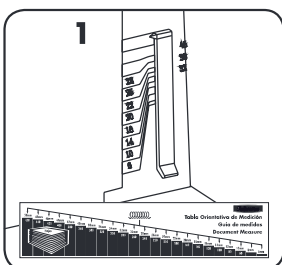


4 Ligue a máquina a uma tomada de alimentação de fácil acesso. Ligue a alimentação.

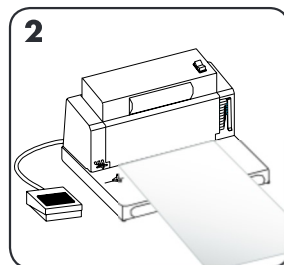


5 Ligue a máquina a uma tomada de alimentação de fácil acesso. Ligue a alimentação.

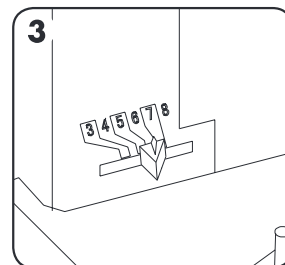
ANTES DE UTILIZAR A MÁQUINA



1 Selecciono o diâmetro adequado da espiral para se adequar ao

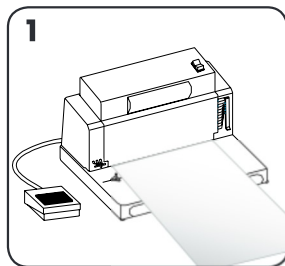


2 Faça furos de teste em folhas que tencione deitar fora para verificar

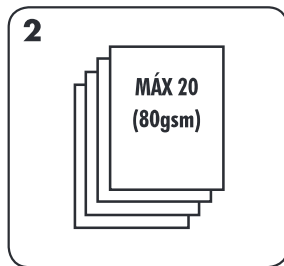


3 Guia para regular a distância do furo à extremidade da folha (2,3,4,5mm) conforme o número de documentos que queira encadernar. Exemplo: 2mm é adequado para pequenos

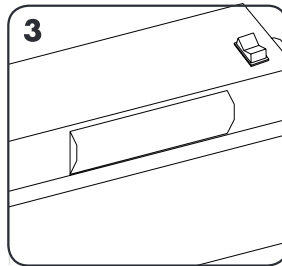
ENCADERNAR UM DOCUMENTO



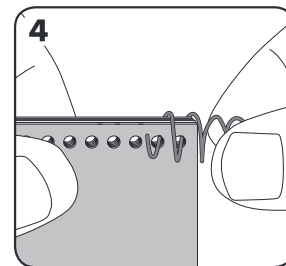
1
Perfure a capa e a contracapa em primeiro lugar.



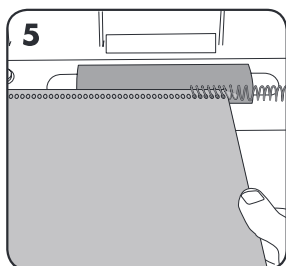
2
Perfure as folhas em conjuntos pequenos de modo a não sobrecarregar a encadernadora.



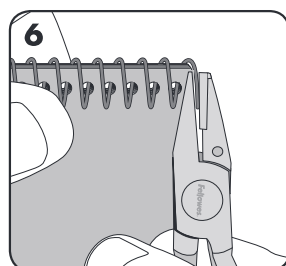
3
Ligue o rolo de inserção.



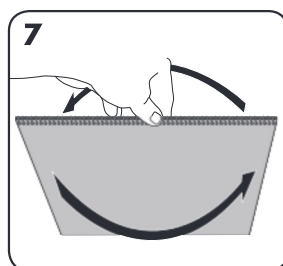
4
Alinhe o documento. Introduza a espiral nos 3 primeiros furos.



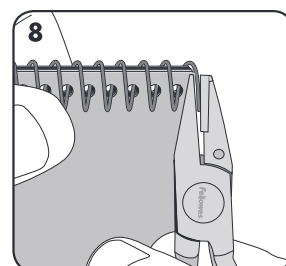
5
Segure o documento com as duas mãos, com a espiral metálica no lado direito. Encoste a espiral metálica ao rolamento de introdução para encadernar o documento.



6
Utilize o alicate para cortar e dobrar a extremidade da espiral metálica. Corte o excedente da espiral.



7
Vire o documento ao contrário.



8
Corte a espiral que sobre.

CORRIGIR UM DOCUMENTO ENCADERNADO

Podem ser incluídas ou removidas folhas a qualquer altura, removendo primeiramente a espiral metálica usada. Corrija o documento conforme necessário e, em seguida, volte a encadernar usando o processo já descrito.

REMOÇÃO DE DESPERDÍCIOS

A bandeja de desperdícios situa-se por debaixo da máquina e pode ser acedida pela parte frontal. Esvazie a bandeja regularmente.

RESOLUÇÃO DE PROBLEMAS

Problema	Causa	Solução
A máquina não encaderna nem perfura	A máquina não se encontra ligada	Ligue a máquina no interruptor que se situa na parte de trás
Os furos não se encontram centrados	A guia de margem não está colocada	Ajuste a guia de margem até que padrão de perfuração seja adequado
A máquina não perfura	Obstrução	Verifique se a bandeja está vazia. Verifique se existem obstruções à entrada de papel
Os furos não se encontram em paralelo em relação à margem.	Existem desperdícios por baixo do suporte.	Faça deslizar papel de cartão rígido para dentro da entrada de papel. Mova o papel de cartão lateralmente para remover quaisquer desperdícios para dentro da bandeja de desperdícios
Furos parciais	As folhas não estão correctamente alinhadas com o padrão de perfuração	Ajuste a guia de margem e faça furos de teste em folhas que tencione deitar fora até se encontrar na posição correcta
Rebordos dos furos danificados	Eventual sobrecarga da máquina	Fure capas de plástico com folhas de papel. Reduza o número de folhas a serem perfuradas

GARANTIA MUNDIAL

A Fellowes garante que todos os componentes da máquina estão livres de defeitos de material e de fabrico por 2 anos a partir da data de aquisição pelo consumidor original. Se qualquer componente apresentar defeitos durante o período de garantia, as suas únicas soluções disponíveis serão a reparação ou a substituição, opção à escolha da Fellowes que assume todos os custos, do componente defeituoso. Esta garantia não se aplica em casos de má utilização, manuseamento inadequado ou reparação não autorizada. Toda e qualquer garantia implícita, incluindo a comercialização ou adequação para um fim específico, encontra-se limitada ao

período de garantia adequado acima estipulado. Em situação alguma, a Fellowes não assume qualquer responsabilidade por quaisquer danos consequentes imputáveis a este produto. Esta garantia confere-lhe direitos legais específicos. É possível que disponha de outros direitos legais que variem dos constantes nesta garantia. A duração, termos e condições desta garantia são válidos a nível mundial, excepto onde limitações, restrições ou condições diferentes sejam exigidas pela legislação local. Para obter mais pormenores ou para obter serviços cobertos por esta garantia, contacte a Fellowes ou o seu distribuidor.