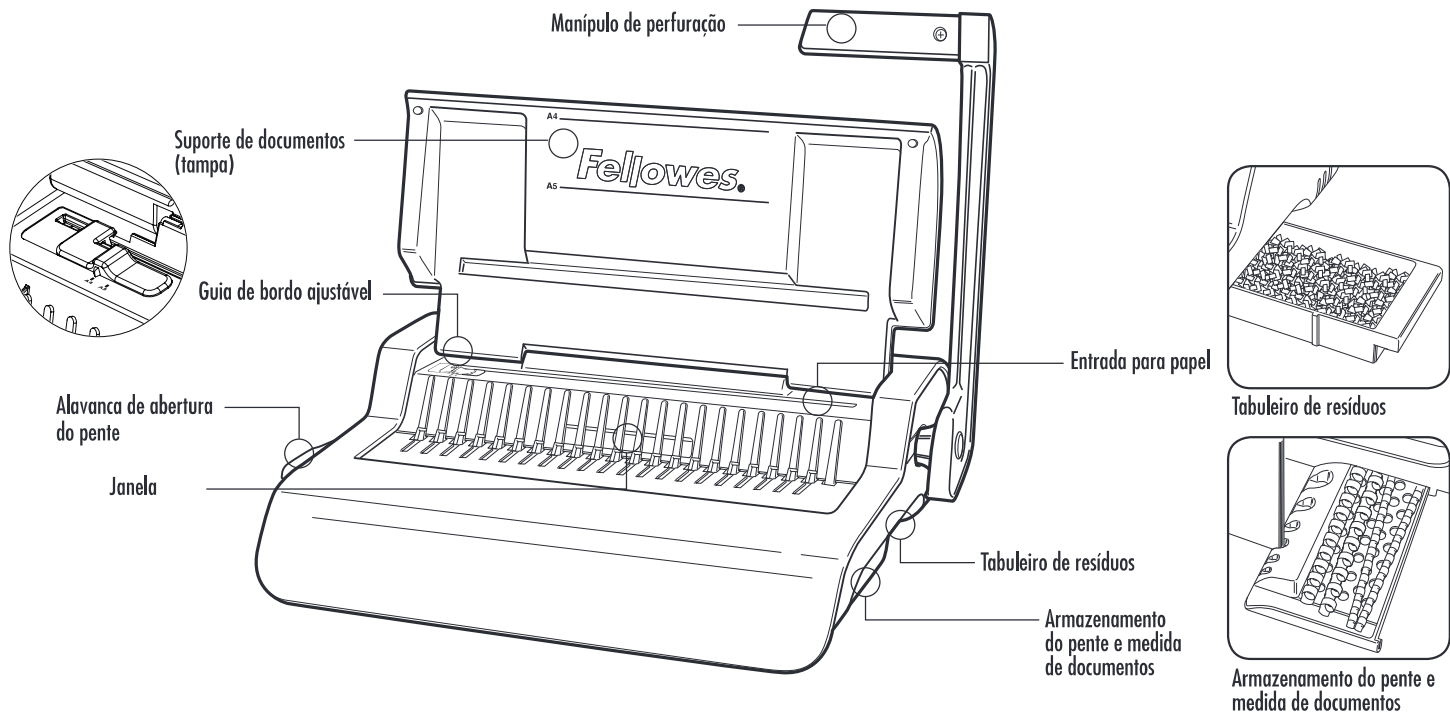


PORTUGUÊS



CAPACIDADES

Capacidade de perfuração

Folhas de papel

70-80 g / 20 lb 20 folhas

Capas transparentes

100-200 micra / 4-8 mil 3 folhas

200+ micra / 8+ mil 2 folhas

Outras capas normalizadas

160-270 g 3 folhas

270+ g 2 folhas

CAPACIDADE DE ENCADERNAÇÃO

Tamanho máx. do pente 38 mm

Máx. documento (80 g) 300 folhas

DADOS TÉCNICOS

Tamanho do papel A4

Ranuras de perfuração 21

Espaço entre ranuras 14,28 mm / 9/16 pol.

Guia de bordo ajustável sim

Capacidade do tabuleiro de resíduos 1500 folhas

Peso líquido 7 kg

Dimensões (CxPxA) 460 x 396 x 135 mm / 18,1 x 15,6 x 15,3 pol.

INSTRUÇÕES DE SEGURANÇA IMPORTANTES — Leia antes de utilizar o aparelho!



ATENÇÃO

Conserve para consulta futura

Ao perfurar;

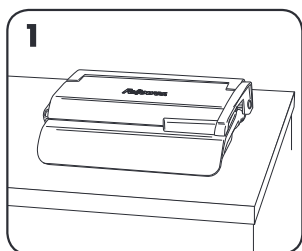
- certifique-se sempre de que a máquina está numa superfície estável
- perfure folhas de rascunho para testar e regular a máquina antes de

- retire os agrafes e outros elementos metálicos antes de perfurar
- nunca ultrapasse o rendimento indicado da máquina

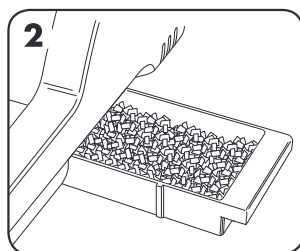
DIÂMETRO DO PENTE E TAMANHOS DE DOCUMENTOS

mm	polegadas	número de páginas
6	1/4	2-20
8	5/16	21-40
10	3/8	41-55
12	1/2	56-90
16	5/8	91-120
19	1 1/16	121-150
22	7/8	151-180
25	1	181-200
32	1 1/4	201-240
38	1 1/2	241-340

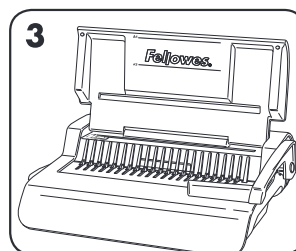
INSTALAÇÃO



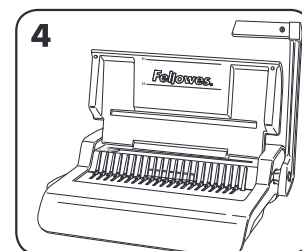
1. Certifique-se sempre de que a máquina está numa superfície estável.



2. Certifique-se de que o tabuleiro de resíduos está vazio e devidamente encaixado.

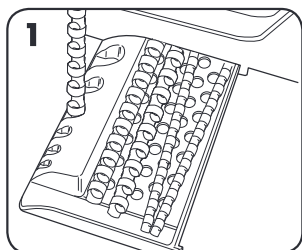


3. Levante a tampa. Certifique-se de que a alavanca de abertura do pente está puxada para trás.

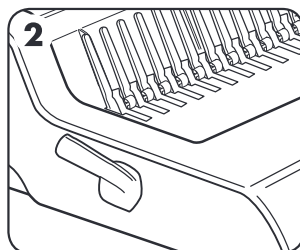


4. Levante o manípulo de perfuração até à posição vertical.

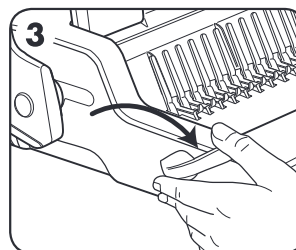
ANTES DE ENCADERNAR



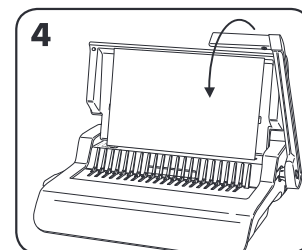
1. Selecione o diâmetro correcto do pente, utilizando o tabuleiro



2. Insira o pente de plástico dentro do mecanismo



3. Puxe a alavanca de abertura do pente para abrir o pente

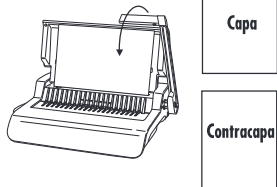


4. Perfure folhas de rascunho para testar as regulações do

PORTUGUÊS

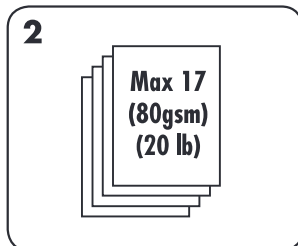
PASSOS PARA ENCADERNAR

1



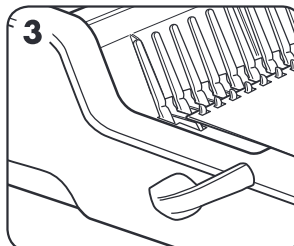
1. Primeiro, perfure a capa e a contracapa.

2



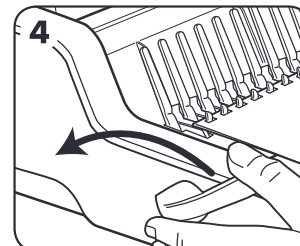
2. Perfure as folhas em pequenos lotes, de forma a não sobrecarregar a máquina ou o utilizador.

3



3. Coloque as folhas perfuradas directamente sobre o pente aberto. Comece com a parte da frente do documento.

4



4. Quando todas as folhas perfuradas forem colocadas sobre o pente, empurre a alavanca do pente para trás para fechar o pente e retire o documento encadernado.

RECTIFICAR UM DOCUMENTO ENCADERNADO

Podem ser acrescentadas ou retiradas mais folhas, a qualquer momento, abrindo e fechando o pente conforme acima descrito.

REMOÇÃO DOS RECORTES DE RESÍDUOS

O tabuleiro de resíduos fica por baixo da máquina e pode ser acedido pelo lado direito. Para obter os melhores resultados, esvazie regularmente o tabuleiro.

ARMAZENAMENTO

Baixe o manipulador de perfuração até à posição horizontal. Baixe a tampa. A máquina de encadernação com pente Pulsar foi concebida para ser armazenada na horizontal sobre a secretária.

RESOLUÇÃO DE PROBLEMAS

Problema	Motivo	Solução
As perfurações não estão centradas	O guia de bordo não está regulado	Ajuste o guia de bordas para corrigir o tamanho do papel ou da capa.
A máquina não perfura	Bloqueio	Certifique-se de que o tabuleiro de resíduos está vazio. Certifique-se de que a entrada de papel não está bloqueada.
Os furos perfurados não estão paralelos ao bordo.	Existem detritos aprisionados entre as feiras.	Pegue numa cartolina rígida e introduza-a na entrada de papel. Mova a cartolina de um lado para o outro para desbloquear qualquer recorte que tenha ficado no tabuleiro de resíduos.
Furos parciais	As folhas não estão correctamente alinhadas segundo o padrão de perfuração.	Ajuste o guia de bordo e perfure folhas de rascunho até conseguir o padrão correcto
Bordos dos furos danificados	Eventual sobrecarga da máquina	Perfure capas de plástico com folhas de papel. Diminua o número de folhas a perfurar.
Fugas do tabuleiro de resíduos	O tabuleiro de resíduos não está correctamente introduzido ou a "funcionalidade de rebentamento" foi activada	Certifique-se de que o tabuleiro de resíduos está vazio e que a "funcionalidade de rebentamento" está desligada.

Precisa de ajuda?

Serviço de apoio ao cliente...
www.fellowes.com
Deixe os nossos peritos ajudá-lo a encontrar uma solução. Ligue sempre para a Fellowes antes de entrar em contacto com o seu ponto de venda.

GARANTIA

A Fellowes garante que todas as peças da encadernadora estão isentas de defeitos de material e mão-de-obra durante um período de 2 anos a contar da data de compra pelo consumidor original. Se encontrar um defeito em qualquer peça durante o período de garantia, o seu único e exclusivo recurso será a reparação ou a substituição, mediante o critério e a expensas da Fellowes, da peça com defeito. Esta garantia não se aplica em casos de utilização abusiva, manuseamento inadequado ou reparação não autorizada. Qualquer garantia implícita, incluindo

período de garantia apropriado, conforme anteriormente estabelecido. Em caso algum poderá a Fellowes ser responsabilizada por quaisquer danos consequentes imputáveis a este produto. Esta garantia concede-lhe direitos legais específicos. Pode beneficiar de outros direitos legais diferentes dos constantes nesta garantia. A duração e os termos e condições desta garantia são válidos a nível mundial, salvo em caso de imposição de limitações, restrições ou condições diferentes pelas leis locais. Para obter mais pormenores ou receber serviços nos termos desta