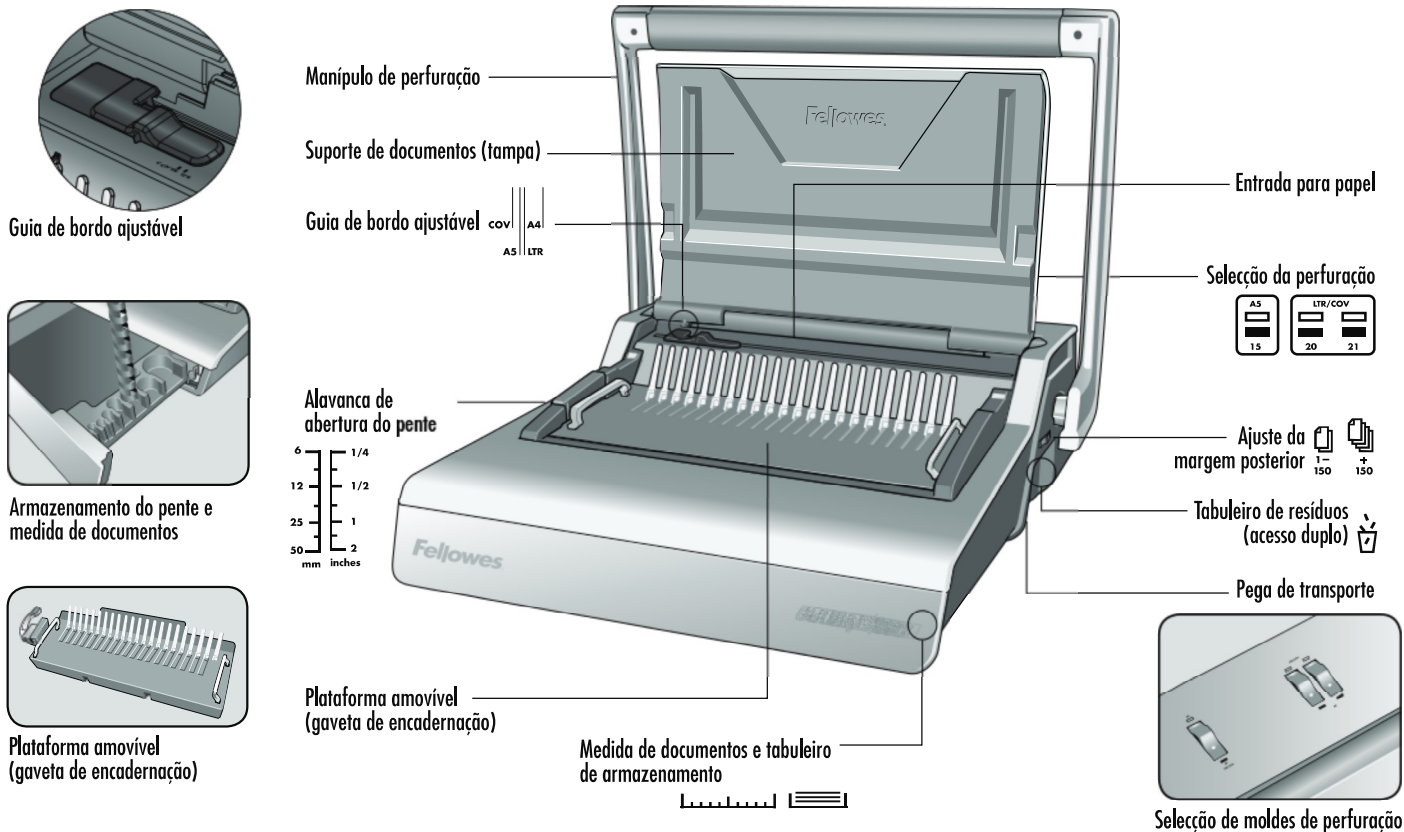


# PORTUGUÊS



## CAPACIDADES

### Capacidade de perfuração

Folhas de papel	
80 g	28 folhas
Capas transparentes	
100-200 micra	4 folhas
200+ micra	3 folhas
Outras capas normalizadas	
160-270 g	4 folhas
270+ g	3 folhas
Capacidade de encadernação	
Tamanho máx. do pente	51 mm
Máx. documento (80g)	500 folhas

### Dados técnicos

Tamanho do papel	A4, A5
Ranhuras de perfuração	21
Moldes destacáveis	3 moldes (15, 20, 21)
Margem posterior ajustável (mín. = 2,5 mm, máx = 4,5 mm)	sim - 2 posições
Espaço entre ranhuras	14,28 mm
Guia de bordo ajustável	sim
Capacidade do tabuleiro de resíduos	3000 folhas
Peso líquido	10,5 kg
Dimensões (PxCxX)	450 x 530 x 165 mm

## INSTRUÇÕES DE SEGURANÇA IMPORTANTES — Leia antes de utilizar o aparelho!



Leia estas instruções antes da utilização. Conserve para consulta futura

Ao perfurar;

- certifique-se sempre de que a máquina está numa superfície estável
- perfure folhas de rascunho para testar e regular a máquina antes de perfurar documentos finais
- retire os agrafes e outros elementos metálicos antes de perfurar
- nunca ultrapasse o rendimento indicado da máquina





Ao encadernar;

- pode ser usada uma plataforma de encadernação amovível fora da unidade de perfuração
- certifique-se sempre de que a plataforma de encadernação amovível está sobre uma superfície estável

Mantenha a máquina afastada de fontes de calor e de água.

# DIÂMETRO DO PENTE E TAMANHOS DE DOCUMENTOS

## Diâmetros do pente e regulações de profundidade da margem

			Margem posterior definida
mm	pol.	número de folhas	
6 mm	1/4"	2-20	 1-150
8 mm	5/16"	21-40	
10 mm	3/8"	41-55	
12 mm	1/2"	56-90	
16 mm	5/8"	91-120	
18 mm	11/16"	121-150	
22 mm	7/8"	151-180	 +150
25 mm	1"	181-200	
32 mm	1 1/4"	201-240	
38 mm	1 1/2"	241-340	
45 mm	1 3/4"	341-410	
51 mm	2"	411-500	

## Precisa de ajuda?

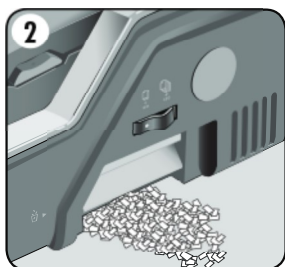
Serviço de apoio ao cliente... [www.fellowes.com](http://www.fellowes.com)

Deixe os nossos peritos ajudá-lo a encontrar uma solução. Ligue sempre para a Fellowes antes de entrar em contacto com o seu ponto de venda.

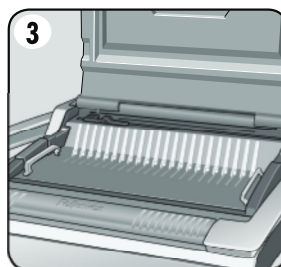
## INSTALAÇÃO



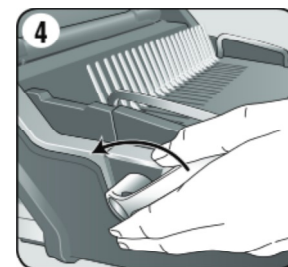
1. Certifique-se sempre de que a máquina está numa superfície estável.



2. Certifique-se de que o tabuleiro de resíduos está vazio e devidamente encaixado. O acesso ao tabuleiro pode ser efectuado pelos lados direito e esquerdo. O tabuleiro dispõe de uma "funcionalidade de rebentamento" que actua quando o tabuleiro de fragmentos está demasiado cheio.



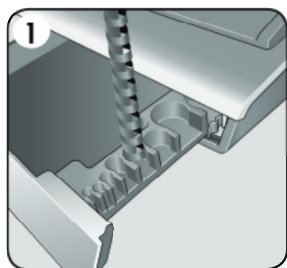
3. Certifique-se de que a plataforma de encadernação está correctamente colocada na máquina.



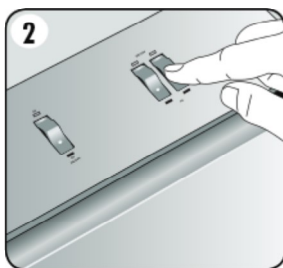
4. Certifique-se de que a alavanca de abertura do pente está puxada para trás.

# PORTUGUÊS

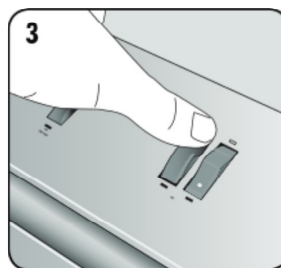
## PASSOS PARA ENCADERNAR



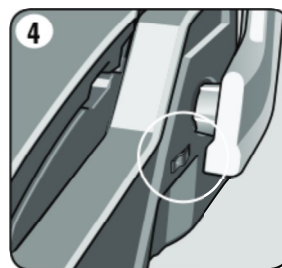
1. Selecione o diâmetro correcto do pente, utilizando o tabuleiro de armazenamento.



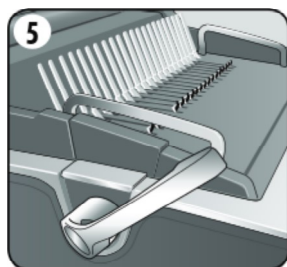
2. Escolha o perfil de perfuração correcto para a dimensão da folha. Selecione os moldes destacáveis apropriados (furos 15, 20, 21).



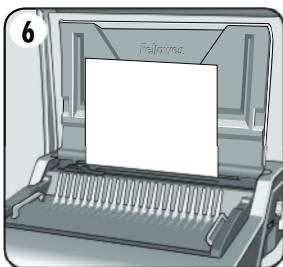
3. Para cancelar uma perfuração, empurre o interruptor situado na parte posterior para baixo. Teste a perfuração numa folha.



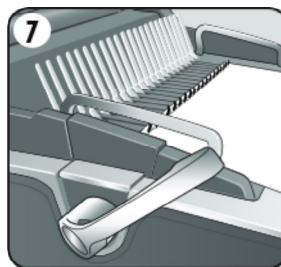
4. Selecione a profundidade da margem posterior em relação ao número de folhas.



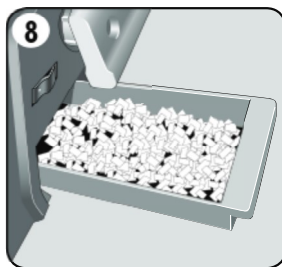
5. Insira o pente de plástico dentro do mecanismo de abertura. Puxe a alavanca de abertura do pente para abrir o pente.



6. Perfure folhas de rascunho para testar as regulações do guia de bordo.

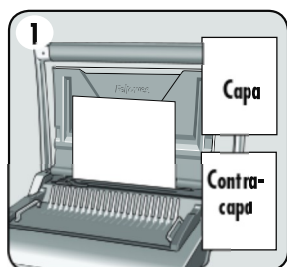


7. Coloque as folhas perfuradas directamente sobre o pente aberto.

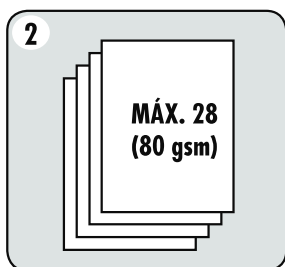


8. Esvazie o tabuleiro de resíduos regularmente, de preferência, após cada utilização.

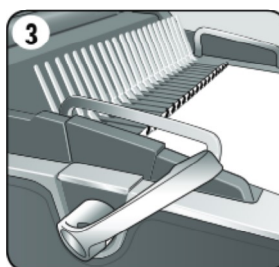
## ENCADERNAÇÃO DE DOCUMENTOS



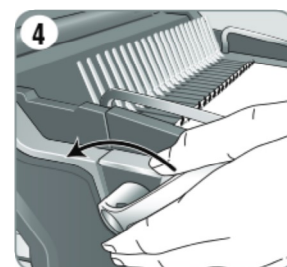
1. Certifique-se de que o guia de bordas esteja definido para o tamanho adequado do documento. Primeiro, perfure a capa e a contracapa.



2. Perfure as folhas em pequenos lotes, de forma a não sobrecarregar a máquina ou o utilizador. Ajuste o guia de bordas se necessário.



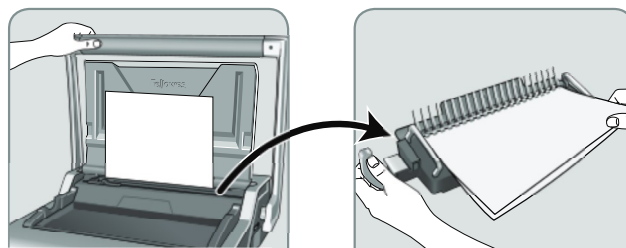
3. Coloque as folhas perfuradas directamente sobre o pente aberto. Comece com a parte da frente do documento.



4. Quando todas as folhas perfuradas forem colocadas sobre o pente, empurre a alavanca do pente para trás para fechar o pente e retire o documento encadernado.

## PLATAFORMA DE ENCADERNAÇÃO AMOVÍVEL

O Galaxy dispõe de uma plataforma móvel de encadernação exclusiva. A plataforma pode ser erguida da base e utilizada sobre uma superfície estável para encadernar documentos usando o procedimento de encadernação normal, além de permitir que vários utilizadores trabalhem em conjunto. Quando não está a ser usada, a plataforma deve ser guardada em segurança, no interior da máquina de perfuração.



## RECTIFICAR UM DOCUMENTO ENCADERNADO

Podem ser acrescentadas ou retiradas mais folhas, a qualquer momento, abrindo e fechando o pente conforme acima descrito.

## REMOÇÃO DOS RECORTES DE RESÍDUOS

O tabuleiro de resíduos fica por baixo da máquina e pode ser acedido por ambos os lados. Para obter os melhores resultados, esvazie regularmente o tabuleiro. O tabuleiro deve ser esvaziado após 50 operações para garantir que não ocorram bloqueios.

## ARMAZENAMENTO

Baixe a tampa e o manipulador de perfuração. A máquina de encadernação com pente Galaxy foi concebida para ser armazenada na horizontal sobre a secretária.

## RESOLUÇÃO DE PROBLEMAS

Problema	Motivo	Solução
As perfurações não estão centradas	O guia de bordo não está regulado	Ajuste o guia de bordo até que o padrão de perfurações esteja correcto
A máquina não perfura	Bloqueio	Certifique-se de que o tabuleiro de resíduos está vazio. Certifique-se de que a entrada de papel não está bloqueada
Os furos não estão paralelos ao bordo	Existem detritos aprisionados entre as feiras	Pegue numa cartolina rígida e introduza-a na entrada de papel. Mova a cartolina de um lado para o outro para desbloquear qualquer recorte que tenha ficado no tabuleiro de resíduos
Furos parciais	As folhas não estão correctamente alinhadas segundo o padrão de perfuração	Ajuste o guia de bordo e perfure folhas de rascunho até conseguir o padrão correcto
Furos não efectuados	Os moldes seleccionáveis não estão seleccionados de acordo com a perfuração	Verifique se estão seleccionados os moldes correctos para os furos. Para seleccionar um molde, prima o interruptor de selecção situado na parte frontal para baixo
Não será possível virar as folhas no documento encadernado	A margem posterior é demasiado grande para um pente mais pequeno	Selecione a profundidade de margem mais pequena para pentes até 18 mm de diâmetro (2-150 folhas). Selecione a profundidade de margem maior para pentes com mais de 18 mm de diâmetro (151-500 folhas)
Bordos dos furos danificados	Eventual sobrecarga da máquina	Perfure capas de plástico com folhas de papel. Diminua o número de folhas a perfurar
Fugas do tabuleiro de resíduos	O tabuleiro de resíduos não está correctamente introduzido ou a "funcionalidade de rebentamento" foi activada	Certifique-se de que o tabuleiro de resíduos está vazio e de que a "funcionalidade de rebentamento" está desligada

## GARANTIA MUNDIAL

A Fellowes garante que todas as peças da encadernadora estão isentas de defeitos de material e mão-de-obra durante um período de 2 anos a contar da data de compra pelo consumidor original. Se encontrar um defeito em qualquer peça durante o período de garantia, o seu único e exclusivo recurso será a reparação ou a substituição, mediante o critério e a expensas da Fellowes, da peça com defeito. Esta garantia não se aplica em casos de utilização abusiva, manuseamento inadequado ou reparação não autorizada. Qualquer garantia implícita, incluindo de comercialização ou de adequação para uma finalidade em particular, é aqui limitada ao

período de garantia apropriado, conforme anteriormente estabelecido. Em caso algum poderá a Fellowes ser responsabilizada por quaisquer danos consequentes imputáveis a este produto. Esta garantia concede-lhe direitos legais específicos. Pode beneficiar de outros direitos legais diferentes dos constantes nesta garantia. A duração e os termos e condições desta garantia são válidos a nível mundial, salvo em caso de imposição de limitações, restrições ou condições diferentes pelas leis locais. Para obter mais pormenores ou receber serviços nos termos desta garantia, contacte directamente a Fellowes ou consulte o seu agente autorizado.