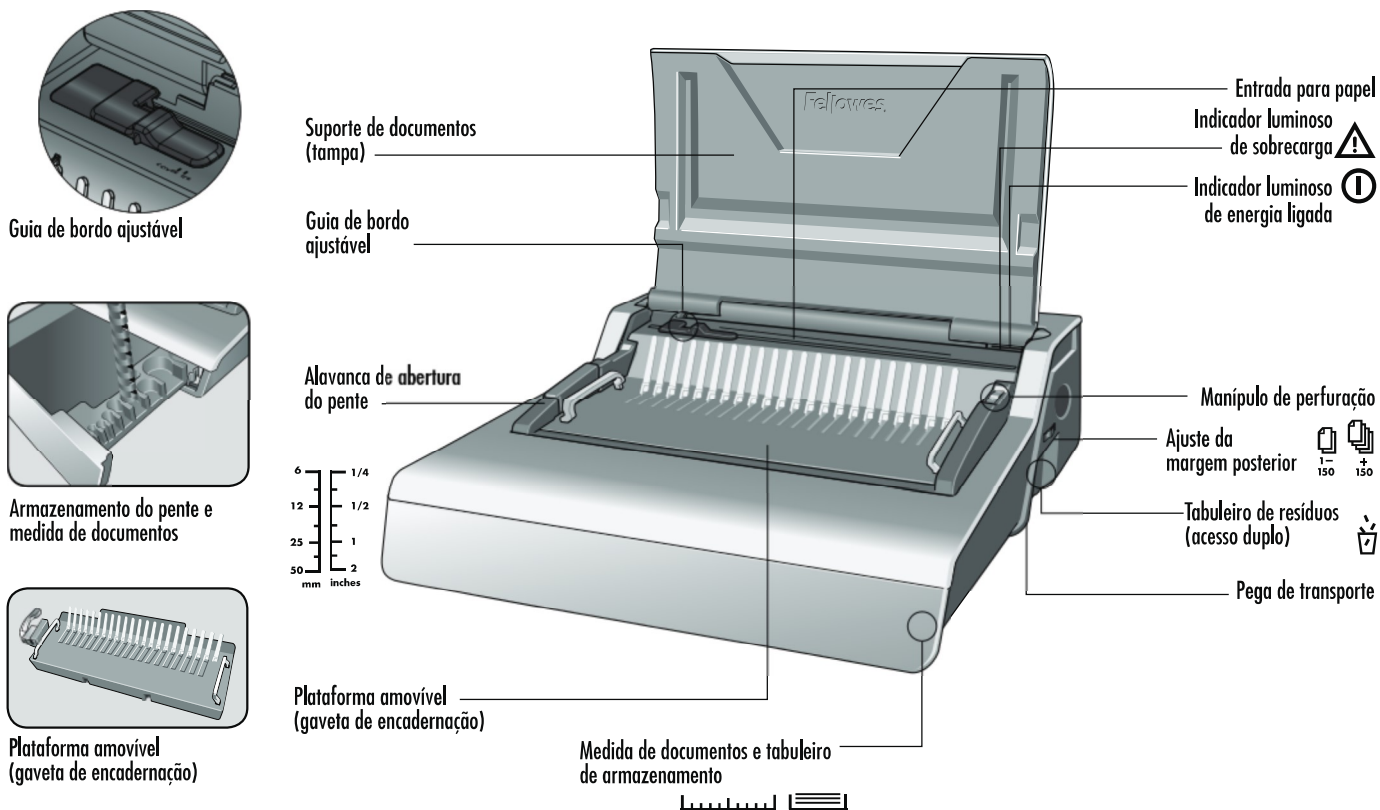


PORTUGUÊS



CAPACIDADES

Capacidade de perfuração

Folhas de papel	
80 g	28 folhas
Capas transparentes	
100 - 200 micron	4 folhas
200+ micron	3 folhas
Outras capas normalizadas	
160-270 g	4 folhas
270+ g	3 folhas

Capacidade de encadernação

Tamanho máx. do pente	51 mm
Máx. documento (80 g)	500 folhas

Dados técnicos

Tamanho do papel	A4, A5
Ranuras de perfuração	21
Margem posterior ajustável (mín. = 2,5 mm, máx. = 4,5 mm)	sim - 2 posições
Espaço entre ranhuras	14,28 mm
Guia de bordo ajustável	sim
Capacidade do tabuleiro de resíduos	3000 folhas
Tensão eléctrica	220-240 V 50/60 Hz
Potência do motor	230 W 1,0 A
Ciclo de funcionamento	30 mins ligado / 30 mins desligado
Peso líquido	13,5 kg
Dimensões (AxCxP)	165 x 498 x 451 mm

INSTRUÇÕES DE SEGURANÇA IMPORTANTES — Ler antes de usar!



ATENÇÃO

Leia estas instruções antes da utilização. Conserve para consulta futura.

Ao perfurar;

- certifique-se sempre de que a máquina está numa superfície estável
- perfure folhas de rascunho para testar e regular a máquina antes de perfurar documentos finais
- retire os agrames e outros elementos metálicos antes de perfurar
- nunca ultrapasse o rendimento indicado da máquina

Ao encadernar;

- a plataforma de encadernação amovível pode ser usada fora da unidade de perfuração
- certifique-se sempre de que a plataforma de encadernação amovível está sobre uma superfície estável


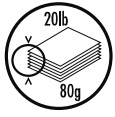


Mantenha a máquina afastada de fontes de calor e de água.

Nunca tentar abrir nem reparar a máquina.

Ligue a máquina a uma tomada facilmente acessível.

DIÂMETRO DO PENTE E TAMANHOS DE DOCUMENTOS

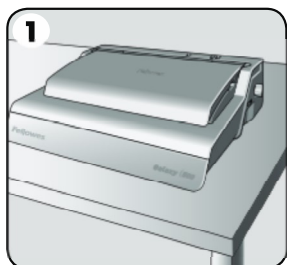
Diâmetros do pente e regulações de profundidade da margem

 mm	 número de folhas	Definir margem posterior
6 mm	2-20	 1-150
8 mm	21-40	
10 mm	41-55	
12 mm	56-90	
16 mm	91-120	
18 mm	121-150	
22 mm	151-180	 +150
25 mm	181-200	
32 mm	201-240	
38 mm	241-340	
45 mm	341-410	
51 mm	411-500	

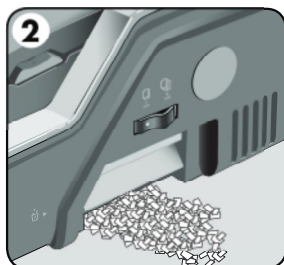
Precisa de ajuda?

Serviço de apoio ao cliente... www.fellowes.com
Deixe os nossos peritos ajudá-lo a encontrar uma solução.
Ligue sempre para a Fellowes antes de entrar em contacto com o seu ponto de venda.

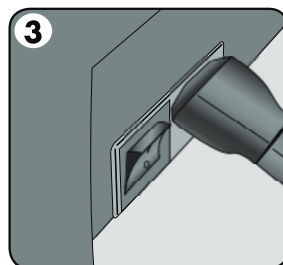
INSTALAÇÃO



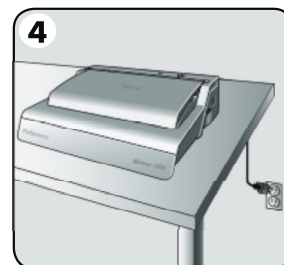
1. Certifique-se sempre de que a máquina está sobre uma superfície estável.



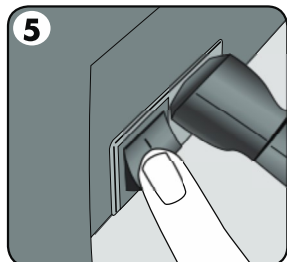
2. Certifique-se de que o tabuleiro de resíduos está vazio e devidamente encaixado. O acesso ao tabuleiro pode ser efectuado pelos lados direito e esquerdo. O tabuleiro dispõe de uma "funcionalidade de rebentamento" que actua quando o tabuleiro de fragmentos está "demasiado cheio".



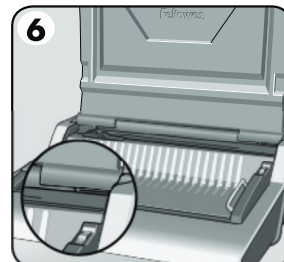
3. A máquina é fornecida com cabos de alimentação soltos. Escolha o cabo de alimentação certo para a alimentação de energia apropriada.



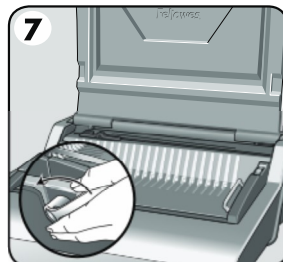
4. Ligue o cabo de alimentação à tomada eléctrica com ligação à terra.



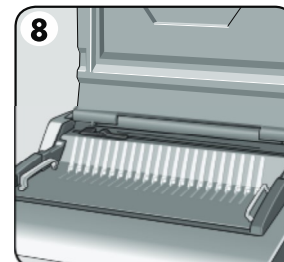
5. Ligue a máquina (interruptor situado na parte de trás da máquina).



6. Levante a tampa. Certifique-se de que o indicador luminoso verde de energia está aceso.



7. Certifique-se de que a alavanca de abertura do pente está puxada para trás.

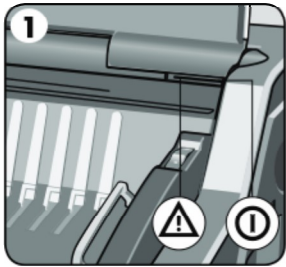


8. Certifique-se de que a plataforma de encadernação está correctamente colocada na máquina.

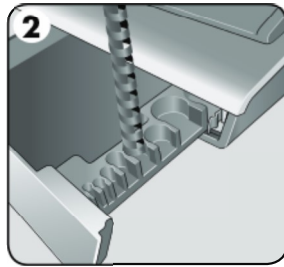


PORTUGUÊS

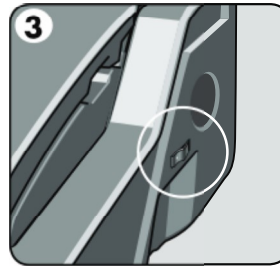
PASSOS PARA ENCADERNAR



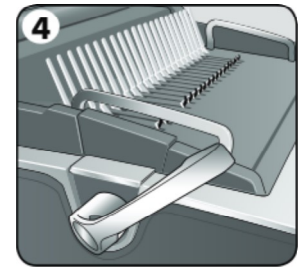
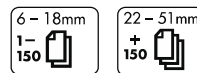
1. Certifique-se de que o indicador luminoso verde de energia está aceso.



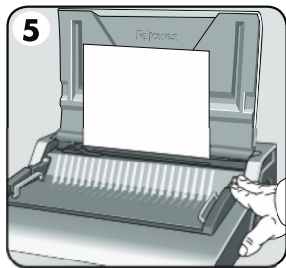
2. Seleccione o diâmetro correcto do pente, utilizando o tableiro de armazenamento.



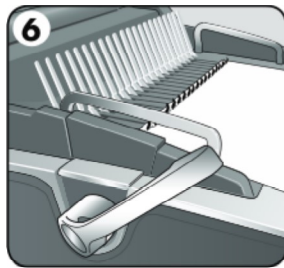
3. Seleccione a profundidade da margem posterior correcta para o número de folhas.



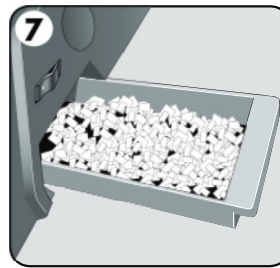
4. Insira o pente de plástico dentro do mecanismo de abertura. Puxe a alavanca de abertura do pente para abrir o pente.



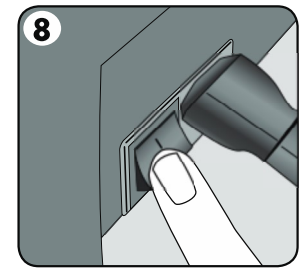
5. Perfure folhas de rascunho para testar as regulações do guia de bordo.



6. Coloque as folhas perfuradas directamente sobre o pente aberto.

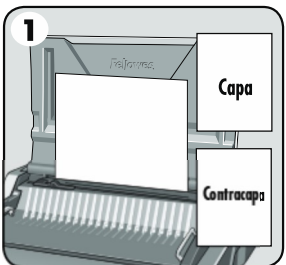


7. Esvazie o tableiro de resíduos regularmente, de preferência, após cada utilização.

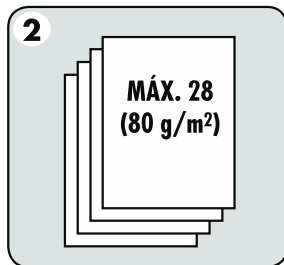


8. Desligue a máquina.

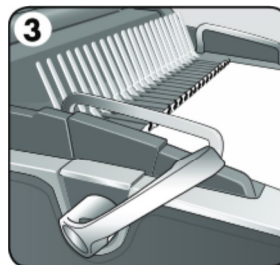
ENCADERNAÇÃO DE DOCUMENTOS



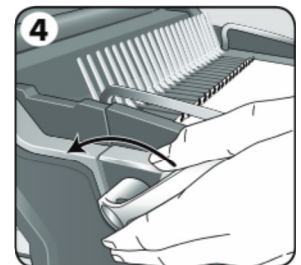
1. Certifique-se de que o guia de bordas esteja definido para o tamanho adequado do documento. Primeiro, perfure a capa e a contracapa.



2. Perfure as folhas em pequenos lotes, de forma a não sobrecarregar a máquina ou o utilizador. Ajuste o guia de bordas se necessário.



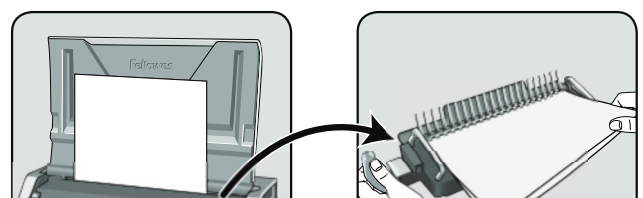
3. Coloque as folhas perfuradas directamente sobre o pente aberto. Comece com a parte da frente do documento.



4. Quando todas as folhas perfuradas forem colocadas sobre o pente, empurre a alavanca do pente para trás para fechar o pente e retire o documento encadernado.

PLATAFORMA DE ENCADERNAÇÃO MÓVEL

O Galaxy dispõe de uma plataforma móvel de encadernação exclusiva. A plataforma pode ser erguida da base e utilizada sobre uma superfície estável para encadernar documentos usando o procedimento de encadernação normal, além de permitir que vários utilizadores trabalhem em conjunto. Quando não está a ser usada, a plataforma deve ser guardada em segurança, no interior da máquina de perfuração.



RECTIFICAR UM DOCUMENTO ENCADERNADO

Podem ser acrescentadas ou retiradas folhas, a qualquer momento, abrindo e fechando o pente conforme acima descrito.

REMOÇÃO DOS RECORTES DE RESÍDUOS

O tabuleiro de resíduos fica por baixo da máquina e pode ser acedido por ambos os lados. Para obter os melhores resultados, esvazie regularmente o tabuleiro. O tabuleiro deve ser esvaziado após 50 operações para garantir que não ocorram bloqueios.

ARMAZENAMENTO

Baixar a tampa. A máquina de encadernação com pente Galaxy foi concebida para ser armazenada na horizontal sobre a secretária.

RESOLUÇÃO DE PROBLEMAS

Problema	Motivo	Solução
O indicador luminoso verde de energia não se acende	A máquina não está ligada	Ligue a máquina numa tomada facilmente acessível
Indicador luminoso vermelho de espera	A máquina ficou sobrecarregada durante a perfuração	Prima o botão de perfuração. A máquina retirará as punções e será automaticamente reposta. Continue este processo até que o ciclo de perfuração esteja completo
As perfurações não estão centradas	O guia de bordo não está regulado	Ajuste o guia de bordo até que o padrão de perfurações esteja correcto
A máquina não perfura	Bloqueio	Certifique-se de que o tabuleiro de resíduos está vazio. Certifique-se de que a entrada de papel não está bloqueada
Os furos não estão paralelos ao bordo	Existem detritos presos entre as feiras	Pegue numa cartolina rígida e introduza-a na entrada de papel. Mova a cartolina de um lado para o outro para desbloquear qualquer recorte que tenha ficado no tabuleiro de resíduos
Furos parciais	As folhas não estão correctamente alinhadas segundo o padrão de perfuração	Ajuste o guia de bordo e perfure folhas de rascunho até conseguir o padrão correcto
Não será possível virar as folhas no documento encadernado	A margem posterior é demasiado grande para um pente mais pequeno	Selecione a profundidade de margem mais pequena para pentes até 18 mm de diâmetro. Selecione a profundidade de margem maior para pentes com mais de 18 mm de diâmetro
Bordos dos furos danificados	Eventual sobrecarga da máquina	Perfure capas de plástico conjuntamente com folhas de papel. Diminua o número de folhas a perfurar
Fugas do tabuleiro de resíduos	O tabuleiro de resíduos não está correctamente introduzido ou a "funcionalidade de reabastecimento" foi activada	Certifique-se de que o tabuleiro de resíduos está vazio e que a "funcionalidade de reabastecimento" está desligada

GARANTIA MUNDIAL

A Fellowes garante que todas as peças da encadernadora estão isentas de defeitos de material e mão-de-obra durante um período de 2 anos a contar da data de compra pelo consumidor original. Se encontrar um defeito em qualquer peça durante o período de garantia, o seu único e exclusivo recurso será a reparação ou a substituição, ao critério e a custo da Fellowes, da peça com defeito. Esta garantia não se aplica em casos de utilização abusiva, manuseamento inadequado ou reparação não autorizada. Qualquer garantia implícita, incluindo de

de garantia apropriado, conforme anteriormente estabelecido. Em caso algum poderá a Fellowes ser responsabilizada por quaisquer danos secundários imputáveis a este produto. Esta garantia concede-lhe direitos legais específicos. Pode beneficiar de outros direitos legais diferentes dos constantes nesta garantia. A duração e os termos e condições desta garantia são válidos a nível mundial, salvo em caso de imposição de limitações, restrições ou condições diferentes pelas leis locais. Para obter mais pormenores ou receber serviços nos termos desta garantia, contacte